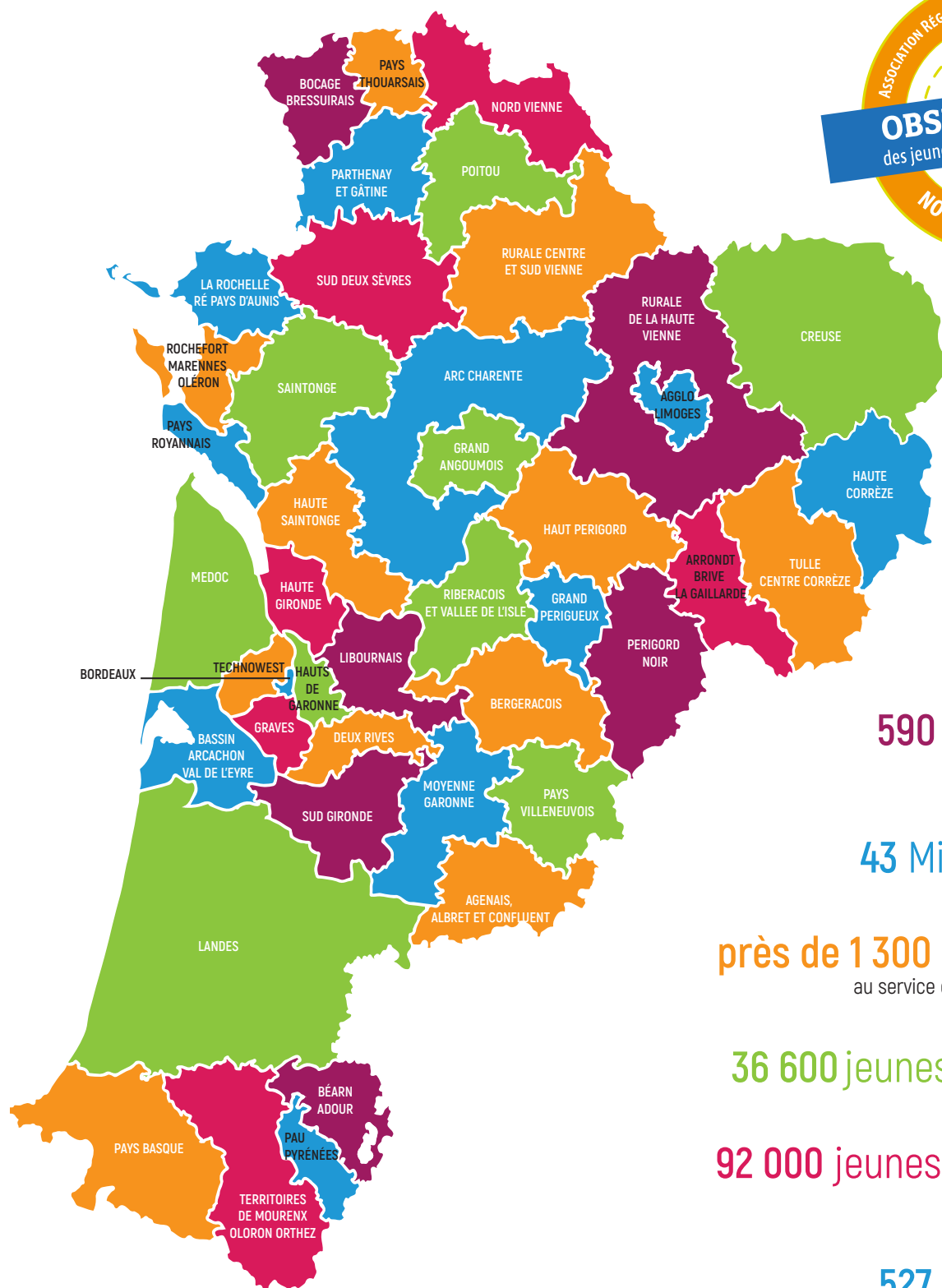


LES MISSIONS LOCALES EN NOUVELLE-AQUITAINE



590 Lieux d'accueil
répartis sur le territoire

43 Missions Locales

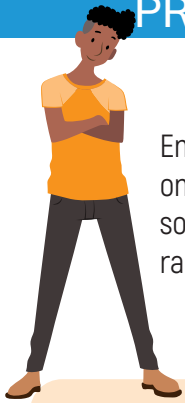
près de 1 300 professionnels
au service des jeunes et des entreprises

36 600 jeunes reçus en 1^{er} accueil

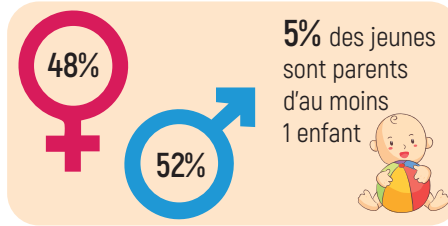
92 000 jeunes accompagnés
par les Missions Locales

527 000 entretiens

PROFIL DES JEUNES NÉO-AQUITAINS EN PREMIER ACCUEIL



En 2020, **36 600 jeunes** ont été reçus en 1^{er} accueil soit une baisse de **4,7%** par rapport à 2019



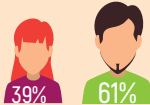
Formation



37% des jeunes n'ont pas de diplôme
Hausse des jeunes diplômés de 1,4% par rapport à 2019

Caractéristiques

19% des jeunes sont mineurs



3% des jeunes sont Bénéficiaires de l'Obligation d'Emploi des Travailleurs Handicapés (BOETH)

9% des jeunes proviennent de pays situés hors de l'Union Européenne



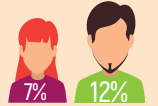
83% des jeunes sont NEET*

*NEET signifie Neither in Employment nor in education or training. Ce sont des jeunes de 15-24 ans, qui ne sont ni en emploi, ni en études ni en formation.

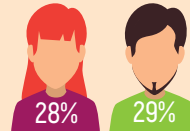
Age

57% des jeunes ont entre 18 et 21 ans

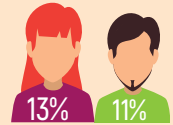
- de 18 ans



de 18 à 21 ans



de 22 à 25 ans



Logement

55% des jeunes sont hébergés par leurs parents



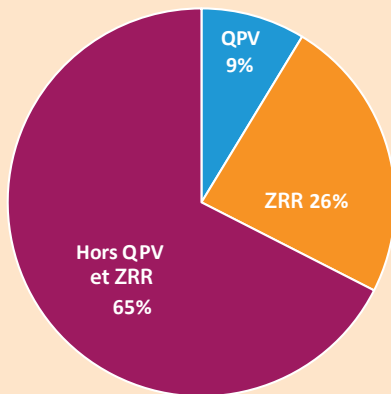
3% Sans Domicile Fixe
5% Foyers, CHRS
7% Chez des amis
10% Hébergé par la famille

20% Logement autonome

55% Chez les parents



Zone d'habitation



ZRR : Zone de Revitalisation Rurale
QPV : Quartiers Prioritaires de la Politique de la Ville

Mobilité



70% des jeunes déclarent ne pas être mobiles au-delà de leur commune ou canton de résidence

18% des jeunes n'ont aucun moyen de transport

11% des jeunes se déplacent à vélo ou cyclomoteur

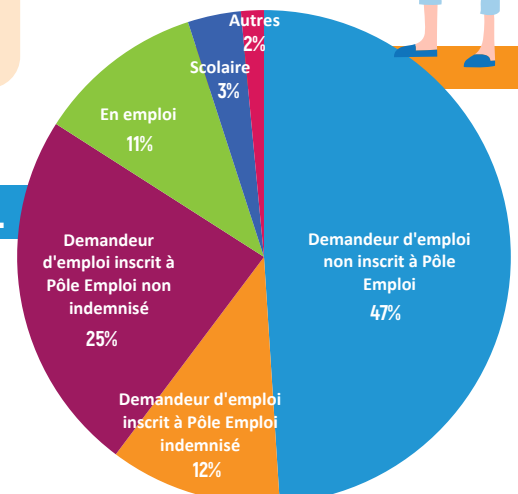
40% des jeunes utilisent exclusivement les transports en commun

33% des jeunes ont le permis B



SITUATION DES JEUNES EN PREMIER ACCUEIL

47% des jeunes en premier accueil ne sont pas inscrits à Pôle emploi



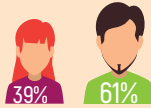
PROFIL DES JEUNES NÉO-AQUITAINS ACCOMPAGNÉS



En 2020, **92 000 jeunes** ont été accompagnés et ont bénéficié de **527 000 entretiens**

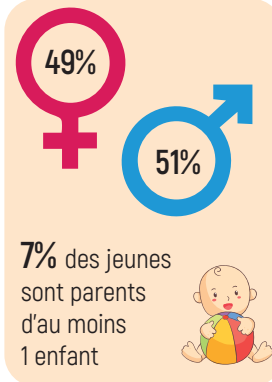
Caractéristiques

12% des jeunes sont mineurs



4% des jeunes sont Bénéficiaires de l'Obligation d'Emploi des Travailleurs Handicapés (BOETH)

8% des jeunes proviennent de pays situés hors de l'Union Européenne

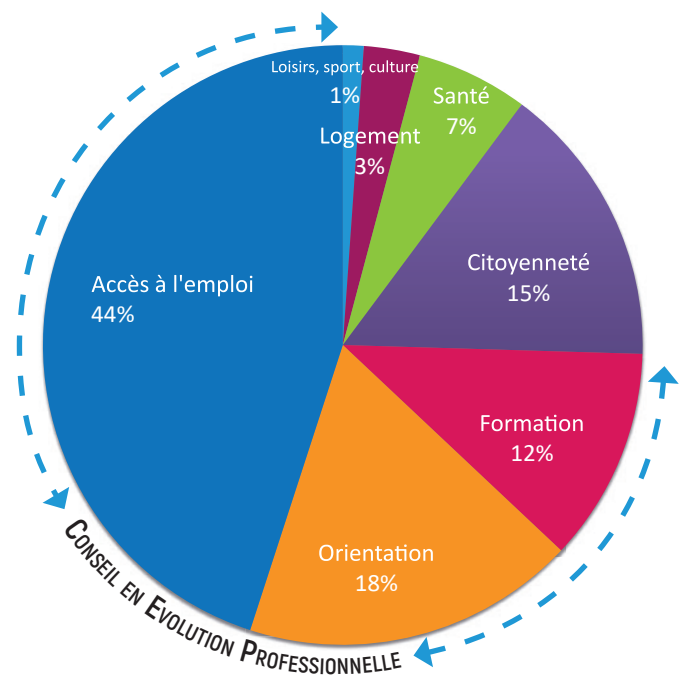


Logement

2,9% des jeunes sont sans domicile fixe

7% des jeunes déclarent des difficultés pour se loger

Les thématiques de l'accompagnement



Les PARCOURS D'ACCOMPAGNEMENT

CEP PACEA

Le **Parcours Contractualisé d'Accompagnement vers l'Emploi et l'Autonomie (PACEA)** est le cadre contractuel de l'accompagnement des jeunes par les Missions Locales. Il s'inscrit dans la démarche du **Conseil en Evolution Professionnelle (CEP)**.

60 583 jeunes en parcours

soit **66%** des jeunes accompagnés

406 jours

durée moyenne du parcours du jeune

48% des jeunes

sont en situation professionnelle à la sortie (emploi, formation)

5 600 000€

Montant allocations versées

17 150 Jeunes concernés



La Garantie Jeunes

Un droit ouvert pour les jeunes en situation de précarité, qui ne sont ni en emploi, ni en formation, ni en études (NEET)

Parmi les jeunes présents au moins 12 mois :

61% ont effectué des périodes d'immersion en entreprises

44% occupent une situation professionnelle à la sortie

Focus sur la dynamique d'accès à l'emploi, parmi les sortants de la cohorte 2019 :

72% ont occupé une situation professionnelle après la sortie (emploi, formation)

32 934 000€

Montant allocations versées

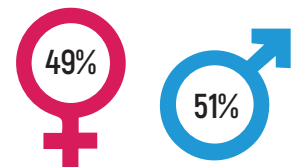
13 216 Jeunes concernés

7 194 jeunes

entrés dans le dispositif

49% des jeunes

n'ont pas de diplôme



Projet Personnalisé d'Accès à l'Emploi

14 970 jeunes

Demandeurs d'Emploi sont entrés en suivi délégué par Pôle Emploi

35% des jeunes

sont en situation professionnelle à la sortie (emploi, formation)



L'ACCÈS À LA FORMATION



6 130 jeunes sont entrés en formation dans le cadre du Plan Régional de Formation
dont **3 205 jeunes** en formation qualifiante



1 815 jeunes ont réintégré la formation initiale

11 200 jeunes ont suivi une formation professionnelle

850 jeunes ont suivi des formations Pôle Emploi dont **24%** en Préparations Opérationnelles à l'Emploi Collectives en lien avec les opérateurs de compétences

230 jeunes sont entrés à l'École de la 2ème Chance

50 jeunes ont intégré l'EPIDE

Dans le cadre de la Garantie Jeunes, **693 jeunes** ont suivi les formations Sauveteur Secouriste du Travail et Gestes et Postures

1 125 jeunes ont suivi les modules Déclic pour l'action et **35 jeunes** ont intégré la promo 16/18 de l'AFPA

763 jeunes sont entrés en prépa apprentissage

L'ACCÈS À L'ALTERNANCE

5 315 entrées en Alternance soit une hausse de 18 %

Contrats signés

dans les secteurs suivants :

31% Commerce et distribution

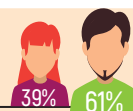
16% Secteur BTP

13% Métiers de l'hôtellerie et de la restauration

88% entrées en contrat d'apprentissage

12% entrées en contrat de professionnalisation

Les jeunes en apprentissage



28% des jeunes sont mineurs

54% des jeunes n'ont pas de diplôme

2% des jeunes sont BOETH

L'ACCÈS À L'EMPLOI

29 290 jeunes ont accédé à l'emploi soit une baisse de 10% par rapport à l'an dernier

soit **51 640** Contrats de travail signés

Les jeunes en emploi



33% des jeunes n'ont pas de diplôme

31% des jeunes habitent en ZRR*

9% des jeunes habitent en QPV**

3% des jeunes sont BOETH

*Zone de Revitalisation Rurale

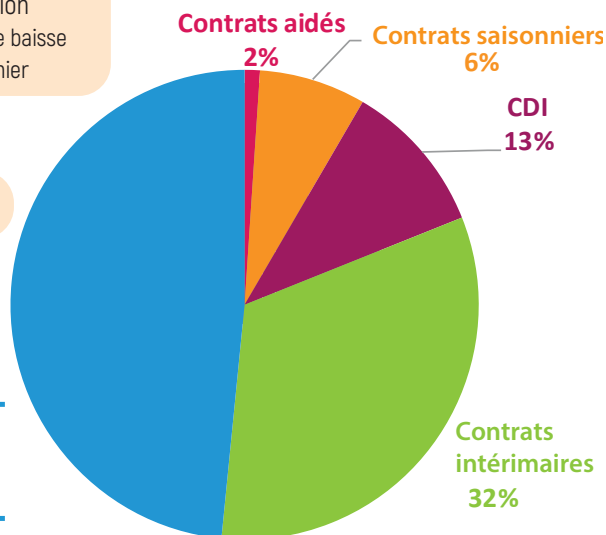
**QPV : Quartiers Prioritaires de la Politique de la Ville

14 208 PMSMP Périodes de Mise en Situation en Milieu Professionnel soit une baisse de 36% par rapport à l'an dernier

12 285 Entreprises partenaires

CDD
47%

37% en emploi durable (contrat de plus de 6 mois)



LE PARRAINAGE VERS L'EMPLOI

Les **réseaux de parrainage** mettent en relation des bénévoles : des parrains/marraines motivés et engagés pour jouer un rôle de médiation entre filleul.e.s et monde professionnel.

L'ARML anime en Nouvelle-Aquitaine un réseau de **45 structures** dont **28 Missions Locales, entreprises d'insertion, associations locales, groupement employeurs...**

858 filleuls de moins de 26 ans

516 filleuls de plus de 26 ans

1 256 parrains/marraines bénévoles

